

# proOXiON® XIW-L

## Negativ-Ionenerzeuger Eingebaut und hängend

Technisches Datenblatt  
Seite 1 von 2

### Anwendung

Abbau von VOC-Lasten wie Keime, Bakterien, Pilze, Viren, Gerüche, Feinstäube, Aerosole und organische Partikel, durch elektrische Aufladung der Schadstoffe, Sedimentation und gezielte Ablagerung.  
Verbesserung der Raum- und Atemluftqualität gemäß VDI-Richtlinie 6022/Blatt 3 durch Aufbau eines ausgewogenen, natürlichen Ionenverhältnisses / Gehaltes in Innenräumen zur Verbesserung der Gesundheit, des Wohlbefinden und der Leistungsfähigkeit des Menschen, durch erhöhte Sauerstoffaufnahme / Konzentration im Blut. Vermeidung des SBS-Syndrom. Ausschließliche Erzeugung von Negativ-Sauerstoffionen, ohne Ozon, ohne Stickoxyde.

### Bitte beachten

Für die größtmögliche Wirksamkeit der Raumlufreinigung sind der Montageort und die Raumgegebenheiten von Bedeutung. Die Wirksamkeit ist entscheidend abhängig von der Anzahl der Personen im Raum und der Ionenstärke.

### Montagehinweise

- Das Ionengeneratormodul ist am Raum-Zuluftauslass zu montieren bzw. in oder unter der Decke.
- Der Mindestabstand des Ionenpinsel zum nächstliegenden Metallteil sollte 25 mm betragen, jedoch möglichst größer.
- Es kann, in unmittelbarer Umgebung vom XIW, zu Schadstoffablagerungen an diversen Flächen kommen, abhängig von der Schadstoffbelastung.
- Alle Bauteile in unmittelbarer Nähe des XIW-L müssen geerdet sein (bauseits sicherzustellen VDI).
- Der XIW-L erzeugt Hochspannung. Beim Einbau ist darauf zu achten, dass der Ionenpinsel des XIW-L nicht berührbar ist.
- Abb. 2, A:**  
Um den XIW-L in der Decke zu montieren benötigen Sie einen Ausschnitt mit 80mm im Durchmesser. Anschließend Oberhalb der Abhangdecke das XIW-L Gehäuse mit dem beigelegten O-Ring in gewünschter Höhe fixieren.
- Abb. 2, B und C:**  
Bohrung 9 mm im Deckenelement, Fixierung oberhalb mit einer PG-Verschraubung

Artikelnummer 700254



Abb. 1

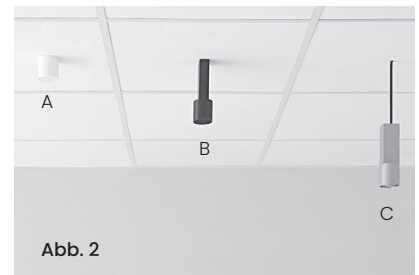
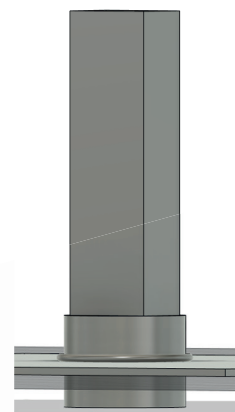


Abb. 2

**Abb. 1:**  
Ansicht XIW-L

**Abb. 2:**  
Ansicht XIW-L, Einbaubeispiele,  
eingebaut und hängend

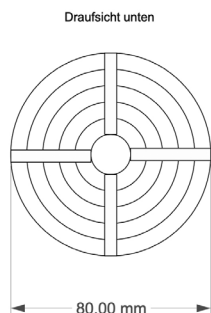
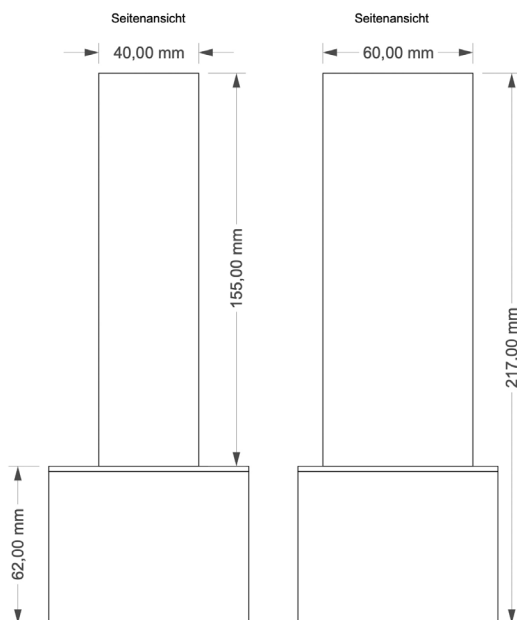


Änderungen und Irrtümer vorbehalten. Abbildungen ähnlich.

## Technische Daten

Gehäusegröße (L x B x H)	217 x 80 x 80 mm
Elektrische Anschlussleistung	5W
Spannung	230V, 50Hz
Strom	20mA
Ionenleistung	12,5 Mio. Ionen / cm <sup>3</sup>
Standard-Kabellängen	90cm

Das Ionengeneratormodul ist in oder unter der Decke zu montieren. Der Mindestabstand des Ionenpinsel zum nächstliegenden Metallteil sollte 25 mm (möglichst mehr) betragen. Es ist vor Ort lediglich ein 230V-Anschluss vorzusehen.



Stand 04/2021

Änderungen und Irrtümer vorbehalten. Abbildungen ähnlich.

